

B&C #Set In /women

WW02W



Sweat-shirt col rond contemporain pour femmes, adapté à tous les styles et disponible en 35 couleurs exceptionnelles, fabriqué en tissu sweat doux 80/20 offrant une surface d'impression idéale. Votre #setinidéalpour tous usages #femmes #qualité d'impression idéale

35
COULEURS

NO LABEL
EASY BRANDING SOLUTION



SWEAT-SHIRT - INTÉRIEUR NON GRATTÉ

80% coton prérétréci à fil de chaîne continu (ring-spun) - 20% polyester
280 g/m² | XS - S - M - L - XL - 2XL - 3XL*
5 pces/polybag & 30 pces/carton

* Disponible en Black Pure, Navy Blue, Heather Grey, Asphalt, Royal, Red, White

Vous souhaitez le même style pour hommes?

Essayez le B&C #Set In



DUO
CONCEPT



* AUSSI DISPONIBLE EN 3XL

HEATHER MID GREY, HEATHER NAVY, HEATHER ASPHALT, HEATHER RED, HEATHER DARK GREEN, HEATHER ROYAL BLUE & HEATHER PURPLE: 80% COTON PRÉRÉTRÉCI À FIL DE CHAÎNE CONTINU (RING-SPUN) - 40% POLYESTER / HEATHER GREY: 92% COTON PRÉRÉTRÉCI À FIL DE CHAÎNE CONTINU (RING-SPUN) - 8% VISCOSE

#Coupe

- Sweat-shirt col rond classique et essentiel pour femmes, épuré et minimaliste en toute occasion #toususages
- Coupe et longueur de corps confortables, conçues pour les femmes pour un look idéal #tendance
- Coutures latérales pour une coupe parfaitement adaptée aux silhouettes féminines #coupeféminine
- Couleurs identiques (35) pour hommes et pour femmes #duoparfait
- 7 tailles - de XS à 3XL #pourtoutlemonde

- Solution de branding aisée - Solution B&C No Label #personnalisezmoi
- Demi-lune intérieure à l'arrière en Single Jersey pour une personnalisation aisée #simplifiezvouslavie
- Détails minimalistes adaptés à de nombreuses utilisations et aux exigences de l'utilisateur final #styleaisé

#Qualité / Toucher

- Fabriqué en 80% coton à fil de chaîne continu (ring-spun)/20% en polyester #confortpourelapeau
- #Oeko-Tex100

- Intérieur non gratté pour un look parfait #monlookparfait
- Intérieur non gratté combiné à une surface extérieure douce pour plus de confort #confortexceptionnel
- Tissu résistant et toucher doux #ringspun
- 280 g/m² #quelquesoiteltemps

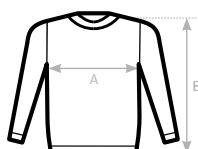
#Rendu d'impression / Décoration

- Surface lisse et uniforme pour des résultats d'impression parfaits #détails
- Matière testée et approuvée pour toutes les techniques d'impression standard applicables au coton/ polyester #soyezinspiré

- Solution B&C No Label pour un rebranding aisé #personnalisezmoi
- Pour faciliter le processus de décoration, les styles sont livrés pliés dans les cartons #simplifiezvouslavie

Étiquettes

- Solution de branding aisée - Solution B&C No Label
- Identification rapide de la taille grâce à la puce de taille dans le col
- Dans la couture latérale: étiquette douce en satin contenant toutes les informations obligatoires conformément à la réglementation de l'UE



B&C #SET IN /WOMEN WW02W	XS	S	M	L	XL	2XL	3XL
A HALF CHEST	46,5	49	52	55	58	61,5	65
B BODY LENGTH	61	63	65	67	68	69	70

